

NOVA MILANESE

Indice delle Tabelle

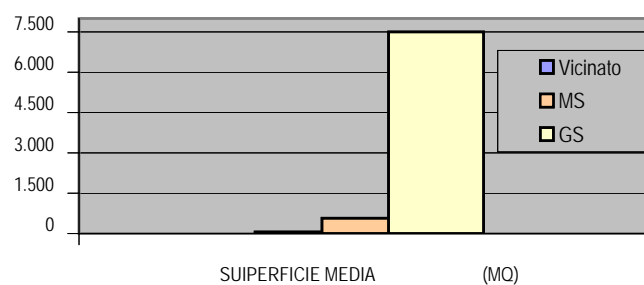
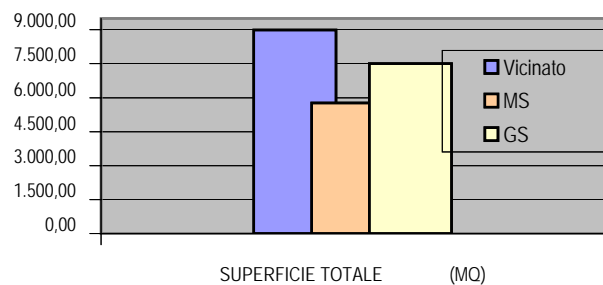
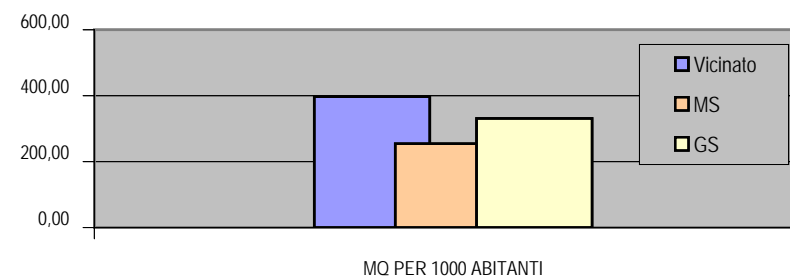
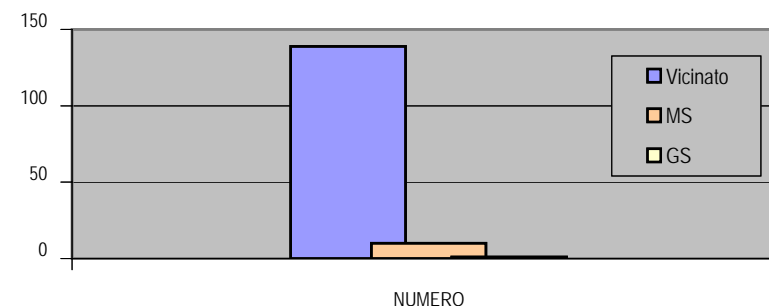
TAB. 1.1	CARATTERISTICHE ATTIVITA' COMMERCIALI PER TIPOLOGIA DI ESERCIZIO E SETTORE DI APPARTENENZA	VALORI ASSOLUTI
TAB. 1.2	CONSISTENZA DEGLI ESERCIZI AL 2006	
TAB. 1.3	SUPERFICIE DEGLI ESERCIZI AL 2006	
TAB. 1.4	SUPERFICIE DEGLI ESERCIZI AL 2006	
TAB. 1.5	DISTRIBUZIONE SUPERFICIE AL 2006	
TAB. 1.6	DISTRIBUZIONE DEGLI ESERCIZI AL 2006	
TAB. 2.1	ATTIVITA' PER TIPOLOGIA DI ESERCIZIO E ATTIVITA' PREVALENTE	VALORI ASSOLUTI
GRAFICO 2.1	SUPERFICI TOTALI PER ATTIVITA' PREVALENTE	DISTRIBUZIONE PERCENTUALE (Mq)
GRAFICO 2.2	SUPERFICI TOTALI PER TIPOLOGIA DI ESERCIZIO	DISTRIBUZIONE PERCENTUALE (Mq)
TAB. 3.1	ELEMENTI SIGNIFICATIVI PER ZONE	ATTIVITA' TOTALI
GRAFICO 3.1	ELEMENTI SIGNIFICATIVI PER ZONE	ATTIVITA' TOTALI

CARATTERISTICHE ATTIVITA' COMMERCIALI PER TIPOLOGIA DI ESERCIZIO E SETTORE DI APPARTENENZA

VALORI ASSOLUTI

VALORI
TIPOLOGIA DI ESERCIZIO
DETTAGLIO DI VICINATO
DETTAGLIO MEDIA STRUTTURA
DETTAGLIO GRANDE STRUTTURA
TOTALI

NUMERO	SUPERFICIE TOTALE (MQ)	SUPERFICIE MEDIA (MQ)	MQ PER 1000 ABITANTI
139	8.991,96	64,69	396,96
10	5.762,00	576,20	254,37
1	7.500,00	7.500,00	331,10
150	22.253,96	148,36	982,43



CONSISTENZA DEGLI ESERCIZI al 2006

Abitanti al 2006

22.652

TIPOLOGIA ESERCIZI	NUMERO	ABITANTI PER ESERCIZIO
V1- ESERCIZI DI VICINATO FINO A 150 MQ	126	179,78
Di cui : ALIMENTARI	25	906,08
NON ALIMENTARI	101	224,28
V2 ESERCIZI DI VICINATO DA 151 A 250 MQ.	13	1.742,46
Di cui : ALIMENTARI	3	7.550,67
NON ALIMENTARI	10	2.265,20
VT TOTALE ESERCIZI DI VICINATO	139	162,96
Di cui : ALIMENTARI	28	809,00
NON ALIMENTARI	111	204,07
M2- MEDIE STRUTTURE DA 251 A 600 MQ.	7	3.236,00
Di cui : ALIMENTARI	4	5.663,00
NON ALIMENTARI	3	7.550,67
M3- MEDIE STRUTTURE DA 600 A 1500 MQ.	3	7.550,67
Di cui : ALIMENTARI	2	11.326,00
NON ALIMENTARI	1	22.652,00
M4 MEDIE STRUTTURE DA 15001 A 2500 MQ.	0	0,00
Di cui : ALIMENTARI	0	0,00
NON ALIMENTARI		0,00
MT TOTALE MEDIE STRUTTURE	10	2.265,20
Di cui : ALIMENTARI	6	3.775,33
NON ALIMENTARI	4	5.663,00
G2- GRANDI STRUTTURE (da 2501 a 4.000MQ.)	0	0,00
Di cui : ALIMENTARI	0	0,00
NON ALIMENTARI	0	0,00
G3- GRANDI STRUTTURE (oltre 4.000MQ.)	1	22.652,00
Di cui : ALIMENTARI	0	0,00
NON ALIMENTARI	1	22.652,00
GT- TOTALE GRANDI STRUTTURE	1	22.652,00
Di cui : ALIMENTARI	0	0,00
NON ALIMENTARI	1	22.652,00
TOTALE GENERALE	150	151,01
Di cui : ALIMENTARI	34	666,24
NON ALIMENTARI	116	195,28

SUPERFICIE DEGLI ESERCIZI al 2006

TIPOLOGIA ESERCIZI	SUPERFICIE DI VENDITA	SUPERFICIE MEDIA
V1- ESERCIZI DI VICINATO FINO A 150 MQ	6.498	51,57
Di cui : ALIMENTARI	1.321	52,85
NON ALIMENTARI	5.177	51,26
V2 ESERCIZI DI VICINATO DA 151 A 250 MQ.	2.494	191,82
Di cui : ALIMENTARI	586	195,26
NON ALIMENTARI	1.908	190,79
VT TOTALE ESERCIZI DI VICINATO	8.992	64,69
Di cui : ALIMENTARI	1.907	68,11
NON ALIMENTARI	7.085	63,83
M2- MEDIE STRUTTURE DA 251 A 600 MQ.	2.819	402,71
Di cui : ALIMENTARI	1.494	373,50
NON ALIMENTARI	1.325	441,67
M3- MEDIE STRUTTURE DA 600 A 1500 MQ.	2.943	981,00
Di cui : ALIMENTARI	1.471	735,50
NON ALIMENTARI	1.472	1.472,00
M4 MEDIE STRUTTURE DA 15001 A 2500 MQ.	0	0,00
Di cui : ALIMENTARI	0	0,00
NON ALIMENTARI		0,00
MT TOTALE MEDIE STRUTTURE	5.762	576,20
Di cui : ALIMENTARI	2.965	494,17
NON ALIMENTARI	2.797	699,25
G2- GRANDI STRUTTURE (da 2501 a 4.000MQ.)	0	0,00
Di cui : ALIMENTARI	0	0,00
NON ALIMENTARI	0	0,00
G3- GRANDI STRUTTURE (oltre 4.000MQ.)	7.500	7.500,00
Di cui : ALIMENTARI	0	0,00
NON ALIMENTARI	7.500	7.500,00
GT- TOTALE GRANDI STRUTTURE	7.500	22.253,96
Di cui : ALIMENTARI	0	0,00
NON ALIMENTARI	7.500	7.500,00
TOTALE GENERALE	22.254	148,36
Di cui : ALIMENTARI	4.872	143,29
NON ALIMENTARI	17.382	149,84

SUPERFICIE DEGLI ESERCIZI al 2006

TIPOLOGIA ESERCIZI	SUPERFICIE DI VENDITA	Mq PER 1.000 ABITANTI
V1- ESERCIZI DI VICINATO FINO A 150 MQ	6.498	286,88
Di cui : ALIMENTARI	1.321	58,33
NON ALIMENTARI	5.177	228,55
V2 ESERCIZI DI VICINATO DA 151 A 250 MQ.	2.494	110,08
Di cui : ALIMENTARI	586	25,86
NON ALIMENTARI	1.908	84,22
VT TOTALE ESERCIZI DI VICINATO	8.992	396,96
Di cui : ALIMENTARI	1.907	84,19
NON ALIMENTARI	7.085	312,77
M2- MEDIE STRUTTURE DA 251 A 600 MQ.	2.819	124,45
Di cui : ALIMENTARI	1.494	65,95
NON ALIMENTARI	1.325	58,49
M3- MEDIE STRUTTURE DA 600 A 1500 MQ.	2.943	129,92
Di cui : ALIMENTARI	1.471	64,94
NON ALIMENTARI	1.472	64,98
M4 MEDIE STRUTTURE DA 15001 A 2500 MQ.	0	0,00
Di cui : ALIMENTARI	0	0,00
NON ALIMENTARI	0	0,00
MT TOTALE MEDIE STRUTTURE	5.762	254,37
Di cui : ALIMENTARI	2.965	130,89
NON ALIMENTARI	2.797	123,48
G2- GRANDI STRUTTURE (da 2501 a 4.000MQ.)	0	0,00
Di cui : ALIMENTARI	0	0,00
NON ALIMENTARI	0	0,00
G3- GRANDI STRUTTURE (oltre 4.000MQ.)	7.500	331,10
Di cui : ALIMENTARI	0	0,00
NON ALIMENTARI	7.500	331,10
GT- TOTALE GRANDI STRUTTURE	7.500	331,10
Di cui : ALIMENTARI	0	0,00
NON ALIMENTARI	7.500	331,10
TOTALE GENERALE	22.254	982,43
Di cui : ALIMENTARI	4.872	215,08
NON ALIMENTARI	17.382	767,35

DISTRIBUZIONE SUPERFICIE al 2006

TIPOLOGIA ESERCIZI	% SUPERFICIE SUL TOTALE	% SUPERFICIE SUL SETTORE
V1- ESERCIZI DI VICINATO FINO A 150 MQ	29,20	
Di cui : ALIMENTARI	5,94	27,12
NON ALIMENTARI	23,26	29,78
V2 ESERCIZI DI VICINATO DA 151 A 250 MQ.	11,21	
Di cui : ALIMENTARI	2,63	12,02
NON ALIMENTARI	8,57	10,98
VT TOTALE ESERCIZI DI VICINATO	40,41	
Di cui : ALIMENTARI	8,57	39,14
NON ALIMENTARI	31,84	40,76
M2- MEDIE STRUTTURE DA 251 A 600 MQ.	12,67	
Di cui : ALIMENTARI	6,71	30,67
NON ALIMENTARI	5,95	7,62
M3- MEDIE STRUTTURE DA 600 A 1500 MQ.	13,22	
Di cui : ALIMENTARI	6,61	30,19
NON ALIMENTARI	6,61	8,47
M4 MEDIE STRUTTURE DA 15001 A 2500 MQ.	0,00	
Di cui : ALIMENTARI	0,00	0,00
NON ALIMENTARI	0,00	0,00
MT TOTALE MEDIE STRUTTURE	25,89	
Di cui : ALIMENTARI	13,32	60,86
NON ALIMENTARI	12,57	16,09
G2- GRANDI STRUTTURE (da 2501 a 4.000MQ.)	0,00	
Di cui : ALIMENTARI	0,00	0,00
NON ALIMENTARI	0,00	0,00
G3- GRANDI STRUTTURE (oltre 4.000MQ.)	33,70	
Di cui : ALIMENTARI	0,00	0,00
NON ALIMENTARI	33,70	43,15
GT- TOTALE GRANDI STRUTTURE	33,70	
Di cui : ALIMENTARI	0,00	0,00
NON ALIMENTARI	33,70	43,15
TOTALE GENERALE	100,00	
Di cui : ALIMENTARI	21,89	100,00
NON ALIMENTARI	78,11	100,00

DISTRIBUZIONE DEGLI ESERCIZI al 2006

TIPOLOGIA ESERCIZI	% ESERCIZI SUL TOTALE	% ESERCIZI SUL SETTORE
V1- ESERCIZI DI VICINATO FINO A 150 MQ	84,00	
Di cui : ALIMENTARI	16,67	73,53
NON ALIMENTARI	67,33	87,07
V2 ESERCIZI DI VICINATO DA 151 A 250 MQ.	8,67	
Di cui : ALIMENTARI	2,00	8,82
NON ALIMENTARI	6,67	8,62
VT TOTALE ESERCIZI DI VICINATO	92,67	
Di cui : ALIMENTARI	18,67	82,35
NON ALIMENTARI	74,00	95,69
M2- MEDIE STRUTTURE DA 251 A 600 MQ.	4,67	
Di cui : ALIMENTARI	2,67	11,76
NON ALIMENTARI	2,00	2,59
M3- MEDIE STRUTTURE DA 600 A 1500 MQ.	2,00	
Di cui : ALIMENTARI	1,33	5,88
NON ALIMENTARI	0,67	0,86
M4 MEDIE STRUTTURE DA 15001 A 2500 MQ.	0,00	
Di cui : ALIMENTARI	0,00	0,00
NON ALIMENTARI	0,00	0,00
MT TOTALE MEDIE STRUTTURE	6,67	
Di cui : ALIMENTARI	4,00	17,65
NON ALIMENTARI	2,67	3,45
G2- GRANDI STRUTTURE (da 2501 a 4.000MQ.)	0,00	
Di cui : ALIMENTARI	0,00	0,00
NON ALIMENTARI	0,00	0,00
G3- GRANDI STRUTTURE (oltre 4.000MQ.)	0,67	
Di cui : ALIMENTARI	0,00	0,00
NON ALIMENTARI	0,67	0,86
GT- TOTALE GRANDI STRUTTURE	0,67	
Di cui : ALIMENTARI	0,00	0,00
NON ALIMENTARI	0,67	0,86
TOTALE GENERALE	100,00	
Di cui : ALIMENTARI	22,67	100,00
NON ALIMENTARI	77,33	100,00

ATTIVITA' PER TIPOLOGIA DI ESERCIZIO E ATTIVITA' PREVALENTE

VALORI ASSOLUTI

NUMERO ABITANTI
22.652

NUMERO ESERCIZI PER SETTORE MERCEOLOGICO O ATTIVITA' PREVALENTE			
ALIMENTARE	34	ESTETISTA	10
NON ALIMENTARE	116	EDICOLA	0
TABACCHI	0	BENZINAIO	0
PUBBLICO ESERCIZIO	54	ALTRE ATTIVITA' DI P.S.	0
ACCONCIATORE	26	TOTALE ATTIVITA'	240

SUPERFICI PER TIPOLOGIA ESERCIZIO SETTORE MERCEOLOGICO O ATTIVITA' PREVALENTE
--

ALIMENTARE
NON ALIMENTARE
TABACCHI
PUBBLICO ESERCIZIO
ACCONCIATORE
ESTETISTA
EDICOLA
BENZINAIO
ALTRE ATTIVITA' DI P.S.
TOTALI

Mq. Alimentari	Mq. Non alimentari	Superficie totale mq.
COMMERCIO AL DETTAGLIO		
0	0	4.872
0	0	17.382
0	0	0
0	0	0
0	0	0
0	0	0
0	0	0
0	0	0
0	0	22.254

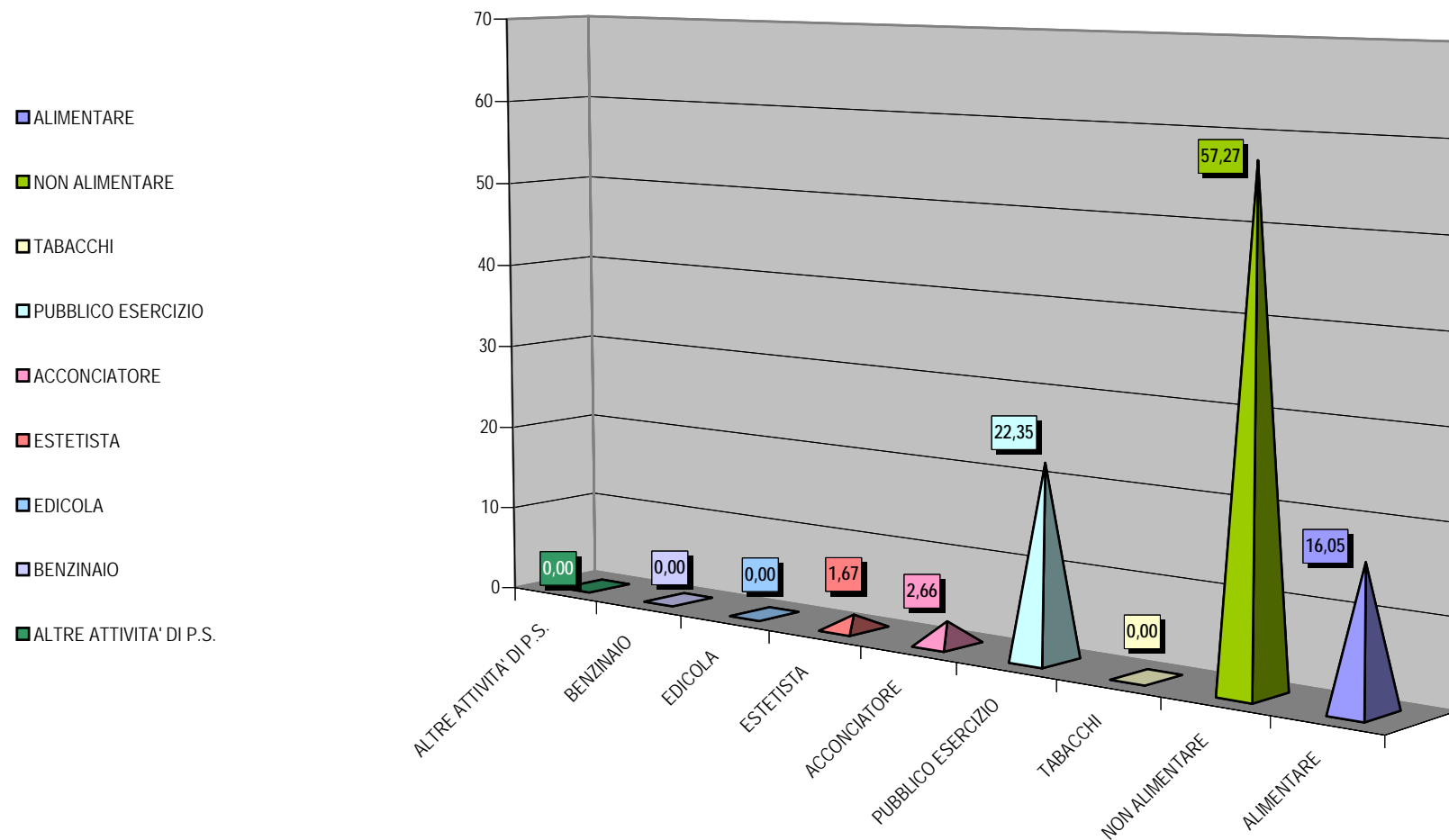
Superficie totale mq.
ALTRO
0
0
0
0
808
506
0
0
0
1.314

Mq. Tipo A	Mq. Tipo B	Mq. Unica	Superficie totale mq.
PUBBLICI ESERCIZI			
0	0	0	0
0	0	0	0
0	0	0	0
0	0	6.783	6.783
0	0	0	0
0	0	0	0
0	0	0	0
0	0	0	0
0	0	6.783	6.783

SUP. TOTALE ESERCIZIO MQ
4.872
17.382
0
6.783
808
506
0
0
0
30.351

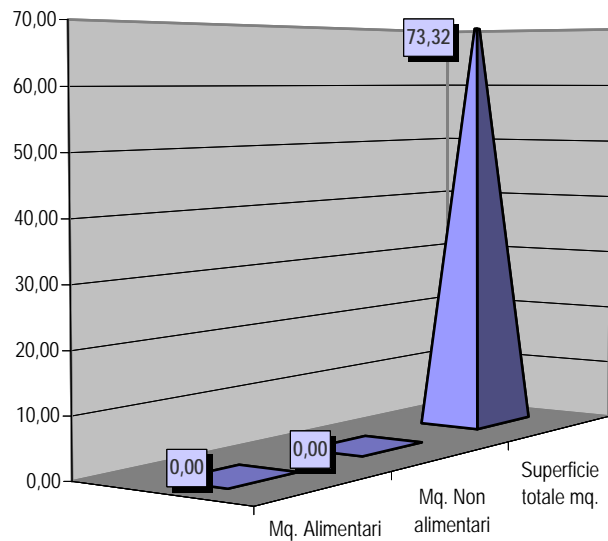
SUPERFICI TOTALI PER ATTIVITA' PREVALENTE

DISTRIBUZIONE PERCENTUALE (Mq)

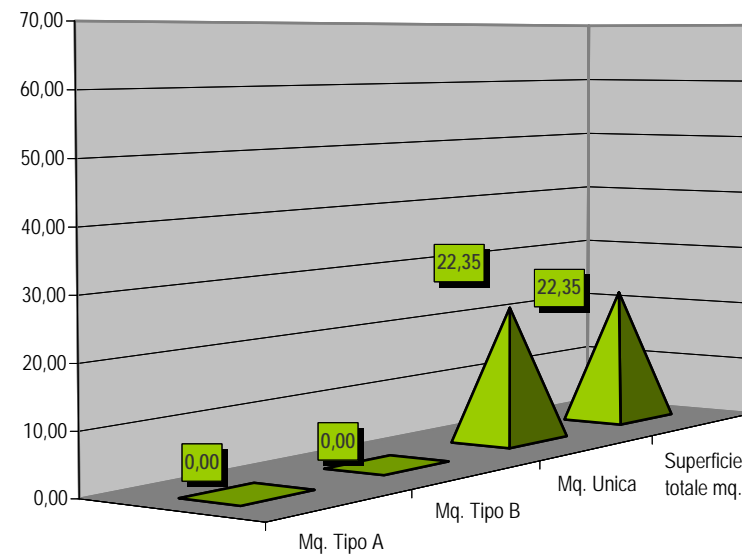


SUPERFICI TOTALI PER TIPOLOGIA DI ESERCIZIO

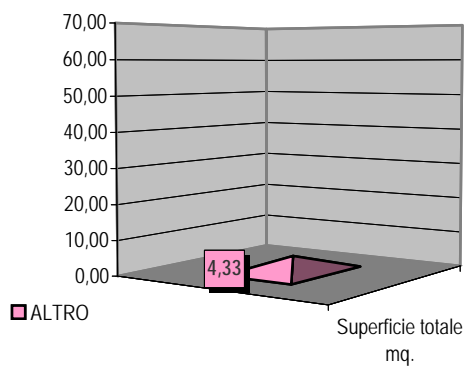
DISTRIBUZIONE PERCENTUALE (Mq)



■ COMMERCIO AL DETTAGLIO



■ PUBBLICI ESERCIZI



ELEMENTI SIGNIFICATIVI PER ZONE

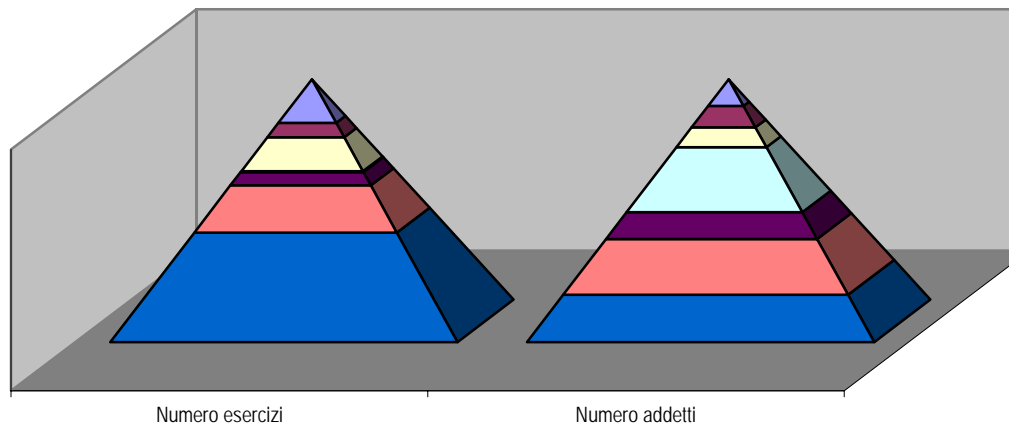
ATTIVITA' TOTALI

CONSISTENZE ZONE	VALORI			ABITANTI	INDICI			
	Numero esercizi	Numero addetti	Superficie		Addetti per esercizio	Superficie media	Abitanti per esercizio	Mq per 1.000 abitanti
AREE PRESENZA COMMERCIALE NON ADDENSATA	40	0	3.095,00	0	0,00	77,38	0,00	-
AREE TENDENZIALMENTE NON COMMERCIALI	13	0	2.475,15	0	0,00	190,40	0,00	-
SIST. COMMERCIALI AREALI CONSOLIDATI	31	0	2.294,15	0	0,00	74,00	0,00	-
SIST. COMMERCIALI AREALI PROGRAMMATI – G.S.	1	0	7.500,00	0	0,00	7.500,00	0,00	-
SIST. COMMERCIALI AREALI PROGRAMMATI – M.S.	12	0	3.085,16	0	0,00	257,10	0,00	-
SIST. COMMERCIALI LINEARI - ASSI ATTRAVERS.	43	0	6.449,77	0	0,00	149,99	0,00	-
SIST. COMMERCIALI LINEARI - VIE CENTRALI	100	0	5.452,24	0	0,00	54,52	0,00	-
TOTALI	240	0	30.351,47	22.652	0,00	126,46	0,00	1.339,90

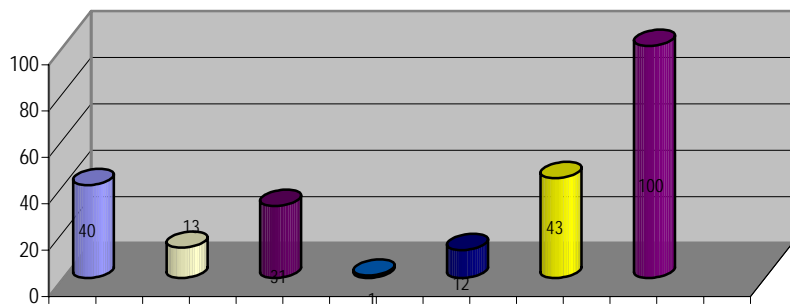
ELEMENTI SIGNIFICATIVI PER ZONE

ATTIVITA' TOTALI

- AREE PRESENZA COMMERCIALE NON ADDENSATA
- AREE TENDENZIALMENTE NON COMMERCIALI
- SIST. COMMERCIALI AREALI CONSOLIDATI
- SIST. COMMERCIALI AREALI PROGRAMMATI - G.S.
- SIST. COMMERCIALI AREALI PROGRAMMATI - M.S.
- SIST. COMMERCIALI LINEARI - ASSI ATTRAVERS.
- SIST. COMMERCIALI LINEARI - VIE CENTRALI



NUMERO ESERCIZI



SUPERFICIE

