

39°

anno
di attività
al vostro
servizio

prassicoop
società cooperativa

*Servizi Integrati per il
Commercio e il Terziario
Urbanistica, Consulting
Engineering*

Company Profile



La società

Prassicoop è nata nel 1972 a Varese, per opera di un gruppo di tecnici, progettisti e ricercatori che, tra i primi in Italia, hanno scelto la formula cooperativa per dare vita ad una società di progettazione e consulenza, sul modello delle Consulting Engineering anglosassoni, quando ancora questo tipo di esperienza era quasi del tutto ignota in Italia.

La nostra struttura si è da sempre caratterizzata per un'impostazione interdisciplinare, capace di integrare le funzioni di progettazione, ricerca e pianificazione grazie alla presenza di professionalità ed esperienze diverse operanti in maniera coordinata e con servizi comuni.

Tale impostazione interdisciplinare e l'abitudine al lavoro di gruppo ci consentono di integrarci agevolmente anche in gruppi di lavoro "ad hoc" costituiti dal committente.

La vocazione interdisciplinare di **Prassicoop** ci permette di operare in un'ottica globale, fornendo alla clientela un'assistenza a ciclo completo pur senza rinunciare ai livelli di specializzazione necessari ad intervenire puntualmente anche su problemi molto specifici.

Disponiamo delle professionalità di esperti nei settori dell'architettura, dell'ambiente, del diritto, dell'economia, dell'ingegneria, della pianificazione territoriale, delle elaborazioni statistiche e della sociologia.

Tramite consolidati rapporti di collaborazione con strutture e consulenti esterni, l'ambito del nostro know how si estende anche ai settori della comunicazione, dell'informatica, e degli studi di viabilità, traffico e dell'ambiente.

Prassicoop, ha formalmente conseguito la qualifica di società di ingegneria ai sensi dell'Art.8 comma 11 della legge 109/04

Prassicoop è una struttura totalmente indipendente, di proprietà esclusiva dei tecnici che vi lavorano, senza partecipazioni di capitali di soggetti esterni, e conseguentemente senza condizionamenti da parte di alcuna altra azienda o gruppo economico.



prassicoop **P** territorio

PIANIFICAZIONE TERRITORIALE

- Programmi di Governo del territorio (PGT)
- piani urbanistici generali e attuativi;
- pianificazione delle attività commerciali / servizio;
- piani e regolamenti di urbanistica commerciale;
- piani e regolamenti dei carburanti;
- regolamenti procedurali per il commercio e per gli sportelli unici attività produttive;
- piani e regolamenti di settore (somministrazione alimenti e bevande, edicole, commercio su aree pubbliche, acconciatori/estetisti, polizia amministrativa, taxi, autonoleggio);
- piani e regolamenti per gli orari;
- studi di fattibilità per strutture commerciali
- studi e ricerche di mercato;
- studi economici per la pianificazione del territorio;

prassicoop **P** Progetti

ARCHITETTURA E INGEGNERIA

- progettazione architettonica;
- progettazione strutturale;
- progettazione impiantistica;
- contabilità lavori;
- direzione lavori;
- gestione appalti;
- sicurezza cantieri;
- progettazione antincendio;
- abbattimento barriere architettoniche;
- collaudi tecnici e amministrativi;
- pratiche C.P.V. e C.C.V.;
- recupero edilizio;
- studio layout attività commerciali.
- stime, perizie, rilievi, pratiche catastali;
- certificazioni energetiche;

prassicoop **P** S Servizi

SERVIZI LEGALI

- consulenza legale e contrattuale;
- assistenza amministrativa ad enti locali ed aziende di distribuzione;
- formulazione pareri, risoluzione quesiti;
- fornitura documentazione giuridica;
- contenzioso .

SERVIZI DI CONSULENZA

- analisi di "due diligence";
- pratiche amministrative per l'ottenimento di licenze, autorizzazioni, nulla osta, permessi, concessioni, ecc. (commerciali, sanitarie, P.S., edilizie, ecc.);
- predisposizione dossier e valutazioni d'impatto per le conferenze di servizi per la grande distribuzione;
- assistenza organizzativa Sportelli Unici Attività Produttive

prassicoop **P** C Comunicazione

IL SITO INTERNET

Il sito www.prassicoop.it, è inteso come strumento di servizio, sia per pubblicizzare le attività e i servizi **Prassicoop** che per fornire direttamente informazioni di natura giuridica e amministrativa nei settori in cui operiamo.

In particolare sul sito sono consultabili testi normativi, - leggi, circolari, pareri, regolamenti, delibere di enti vari - le risposte a quesiti, dati statistici, modulistica, guide operative al commercio, segnalazioni di eventi, notizie, bandi, recensioni bibliografiche.

Il sito è anche un canale di accesso privilegiato ai servizi Prassicoop. Attraverso di esso si possono richiedere preventivi, porre quesiti, iscriversi ai corsi, acquistare dispense ed altro ancora.

PRASSITELE

La Newsletter di **Prassicoop**, specializzata nelle materie del commercio, nata nell'ottobre dell'85, dal 2000 viene pubblicata in linea di massima a cadenza mensile e viene distribuita via email a circa 3000 indirizzi.

prassicoop **P** f formazione

FORMAZIONE PROFESSIONALE

- corsi di formazione su catalogo (2 sessioni annue);
- corsi di formazione personalizzati su richiesta;
- organizzazione convegni e seminari;
- fornitura docenze specialistiche nel settore commercio;
- pubblicazione, dispense, modulistica e monografie
- affitto sale corsi

RENATO CAVALLI - Sociologo
Amministratore Unico
rcavalli@prassicoop.it



LUIGI PILASTRO - Architetto
Direttore Tecnico sede Varese
lpilastro@prassicoop.it



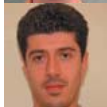
CARLO LEGNANI - Architetto
Direttore Tecnico sede Milano
clegnani@prassicoop.it



GIANNI PANTOLI - Geometra
Webmaster
gpantoli@prassicoop.it



THOMAS MAMBRINI - Avvocato
Responsabile servizi legali
tmambrini@prassicoop.it



FRANCESCA AIMETTI - Economista
faimetti@prassicoop.it



PATRIZIA GRISI - Urbanista
Specialista GIS
pgrisi@prassicoop.it



ROBERTO MURACA - Urbanista
Consulente Prassicoop
rmuraca@prassicoop.it



LUCIA BELLE' - Ingegnere
lbelle@prassicoop.it



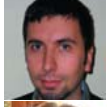
PAMELA BRUSA - Architetto
pbrusa@prassicoop.it



SIMONA PANI
Specialista Cad
spani@prassicoop.it



JURY ZANNI - Geometra
Specialista Cad
jzanni@prassicoop.it



ORNELLA PECORARI
(Amministrazione)
opecorari@prassicoop.it



PATRIZIA FERRARIO
(Segreteria)
pferrario@prassicoop.it



I nostri clienti

La clientela **Prassicoop** è molto varia ed articolata, e presenta un altissimo tasso di fedeltà, segno evidente del livello di soddisfazione generato dai nostri servizi. Molti dei nostri clienti pubblici e privati operano con noi da oltre 30 anni, dando luogo ad un rapporto organico e continuativo di collaborazione.

L'attività di Prassicoop, pur essendo prevalentemente concentrata in Lombardia, si estende praticamente all'intero territorio nazionale. Fino ad oggi abbiamo operato in 34 province di 11 regioni e più di 300 comuni.

Pur avendo lavorato per ogni categoria e tipo di aziende, enti e privati, vi sono tre settori in cui la nostra presenza è particolarmente significativa.

ENTI LOCALI

La nostra clientela comprende oltre 300 comuni (dai 650 abitanti di Cervignano d'Adda al 1.300.000 di Milano), Province, Consorzi, Comunità Montane, Aziende Sanitarie, Regioni .

AZIENDE di DISTRIBUZIONE E CENTRI COMMERCIALI

La nostra clientela include quasi tutte le aziende nazionali di media e grande distribuzione, e moltissimi operatori di dettaglio specializzato, di somministrazione, leisure e centri commerciali.

IMPRESE EDILI, IMMOBILIARI E COOPERATIVE EDILIZIE

Nel settore dell'edilizia residenziale, i nostri interventi hanno riguardato la progettazione di oltre un migliaio di alloggi, oltre ad uffici, negozi ed opere pubbliche.



Prassicoop aderisce a:



Lega Nazionale Cooperative

CEREF

Consorzio Regionale
Formazione e Studi Cooperativi



Consorzio di garanzia Crediti
della Lega Cooperative



Consiglio Nazionale
dei Centri Commerciali



International Council of Shopping Centers

International Council of Shopping
Centers di New York



Associazione Gestione
Centro Città



Sede Legale Amministrativa e Uffici Tecnici

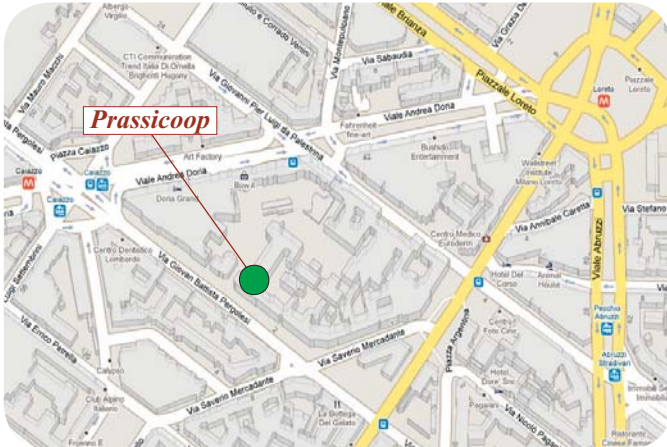
Milano

Via Pergolesi, 8

Tel. 02/70005491 - Fax 02/70009022

email: prassi@prassicoop.it www.prassicoop.it

MM1 Loreto, **MM2** Caiazzo; **Bus** 55,56,93;
Filobus 90,91,92 ; **Tram** 1 .



Ufficio Progettazione

Varese

Via Piave, 3

Tel. e Fax 0332/231340

email: prassiva@prassicoop.it

 Varese FS;  Varese Le Nord



*aiutiamo gli operatori commerciali
a fare bene il loro mestiere
e a rapportarsi al meglio con la
Pubblica Amministrazione.
aiutiamo la P. A. a regolamentare al meglio
il commercio tenendo conto del lavoro
e delle esigenze degli operatori
aiutiamo gli investitori a non buttare
via i propri quattrini,
scegliendo le localizzazioni migliori
e le procedure più adatte
abbiamo imparato a parlare
una lingua comune, perché
pochi consulenti della P.A.
conoscono così bene i problemi e
le esigenze degli operatori commerciali,
e pochi consulenti commerciali hanno
un'esperienza così approfondita delle regole
e del modo di operare della P.A.
come sempre, per le vostre esigenze
di autorizzazioni commerciali o edilizie,
progettazione, studi di fattibilità
o due diligence, assistenza, consulenza,
formazione del personale,
informazioni statistiche, studi,
ricerche di mercato, definizione del concept*

Prassicoop
il vostro partner di fiducia

39°
anno
di attività
al vostro
servizio

prassicoop
società cooperativa

Partita IVA 12887850159

Cod. Fiscale 00530390129

Albo Cooperative a mutualità prevalente N° A164393